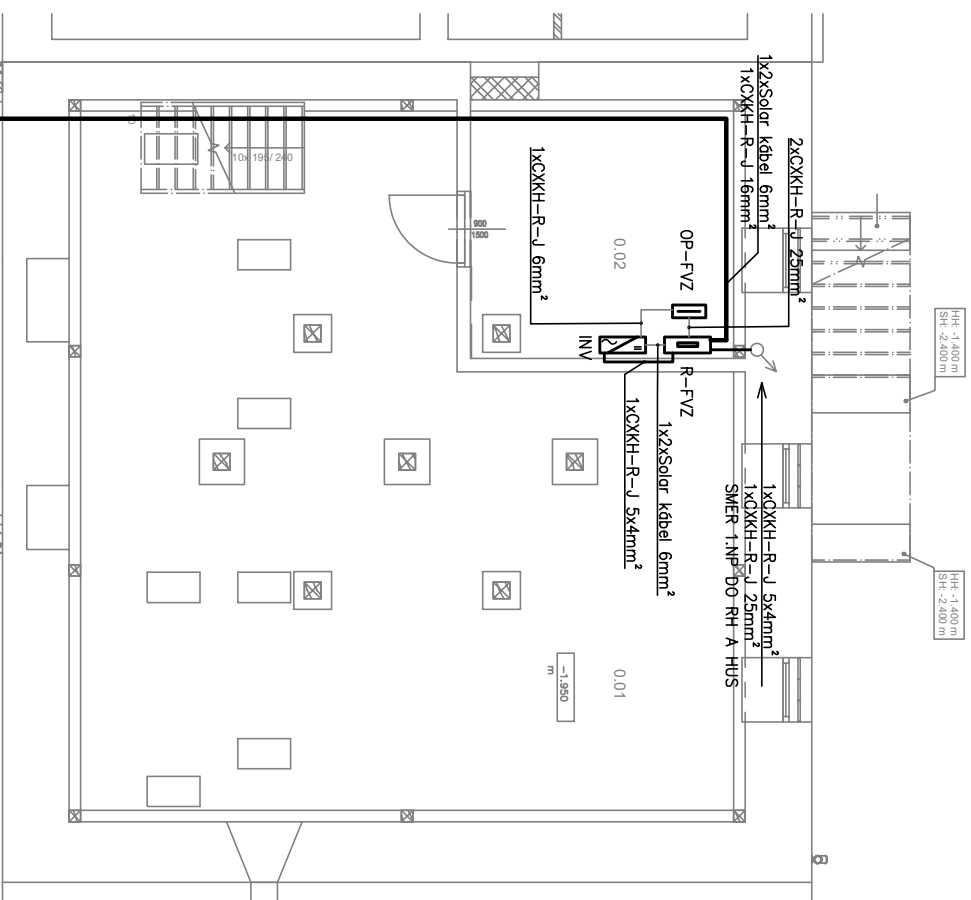
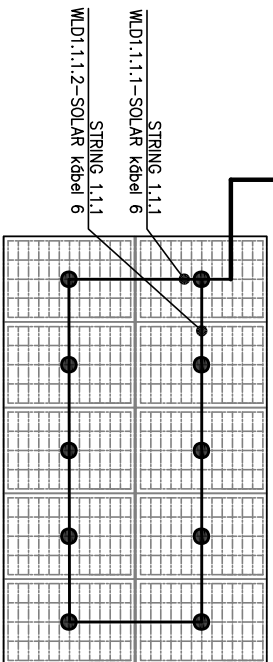
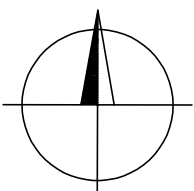
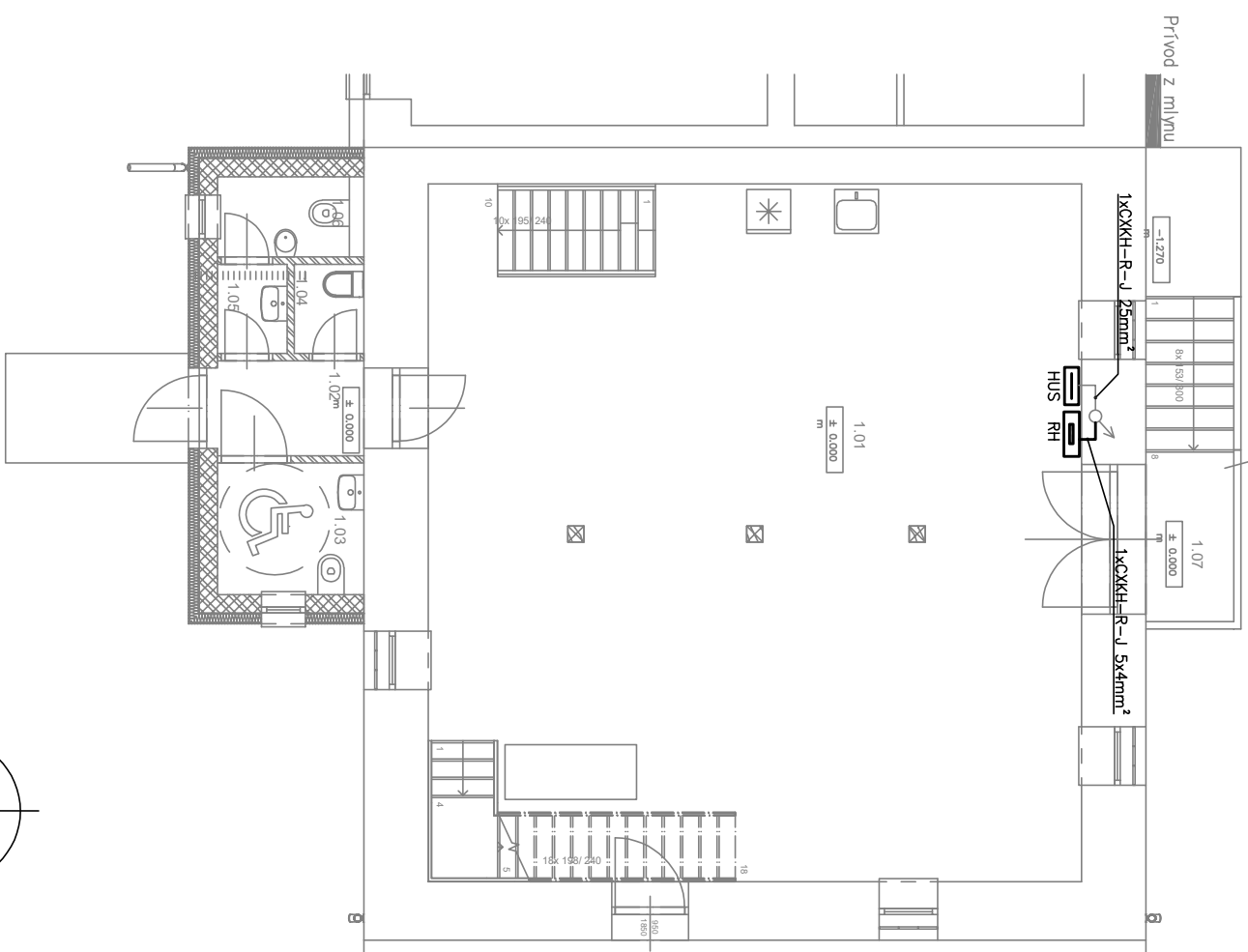


1. PP



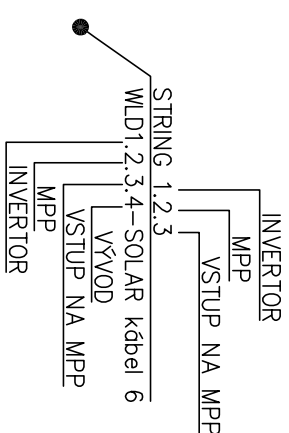
1.NP



CARPORT

VEDENÉ V ZEMI v hl. 80cm
V CHRÁNĚNÉ FXR25:
– 1x2Solar kdbel 6mm²
– 1xCKXH-R-J 1x16mm²
SMER: 1,1pP k technológii FVZ
+ FeZn 30x4 + Prepojň kôštrukciu CARPORTU s
uzemnením mlynu

LEGENDA OZN. STRINGOV



Poznámka:

- Káble budú vedené cez striešku do zeme, potom cez budovu mlynu
- 1.PP k technológii FVZ v tech. miestnosti
- Káble vedené po streche zatiahnuť do UV odolných flexibilných trúbiek.

Kábel DC strana od fotovoltaických panelov:

- | | | |
|-----------------|--------------------|---------------------|
| -SOLAR H1ZZZZ-K | 1x6mm ² | čierny, Um=1000VDC |
| -SOLAR H1ZZZZ-K | 1x6mm ² | červený, Um=1000VDC |

ROZVODNÝ SYSTÉM: FOTOVOLTIČKÉ POLE : 1000V/DC, IT

OCHRANÉ OPATRENIA PRED ZÁSACHOM ELEKTRICKÝM PRÚDOM:

OCHRANA ZÁKLADNÁ : IZOLOVANÍM ŽIVÝCH ČASTÍ, KRYTÍM

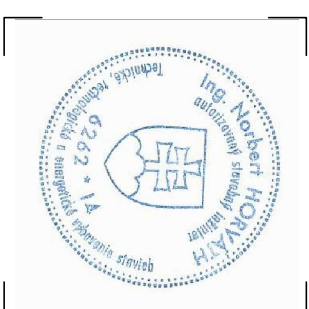
ZÁBRANAMI A KRYTMI

OCHRANA PRI PORUČKE : 411.3.2 SAMOČINNÝM ODPOJENÍM NAPÁJANIA V SÍTI TN


411.3.1.2 OCHRANÉ POSPÁJANIE

411.6 SAMOCINNE ODPOJENJE NAPAJANJA V S

412 DVOJITÁ ALEBO ZOSILENÁ IZOLÁCIA



Sada č.

AUTOR	ING. MARIÁN GAŠPARÍK	
PROJEKTANT PROFESIE	ING. NORBERT HORVÁTH	
KRESLIL	ING. LADISLAV BALATONI	
INVESTOR	GAMAZ s.r.o., Drienovec 478, 044 01 Drienovec, IČO 55 291 791	
STAVBA	FEDÁKOV MLÝN	
ČASŤ	k.ú. DRIENOVEC, parc.č. 410/2, 411/1, 411/3, 408/2	
ČASŤ	FOTOVOLTIČKÝ ZDROJ	
OBSAH VÝKRESU	MIERKA 1:100	
	č.v.	E/3
PÔDORYS 1.PP A 1.NP	PROFESIA	
ELEKTRO		